



MONTHLY MEMBERSHIP PROGRESS REPORT

District 355 D

Results as of: 4/30/2017

GMT: TAE-YOUNG KIM

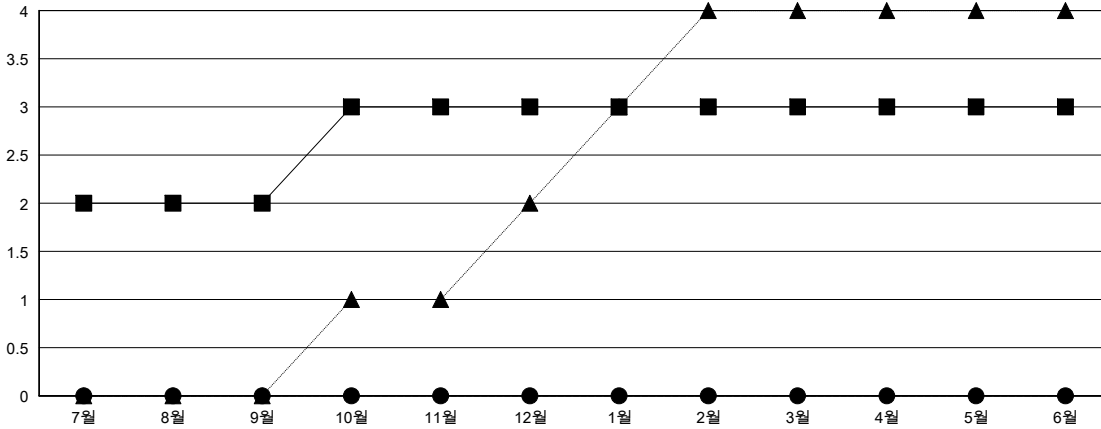
장소 REPUBLIC OF KOREA

현장지역 GMT

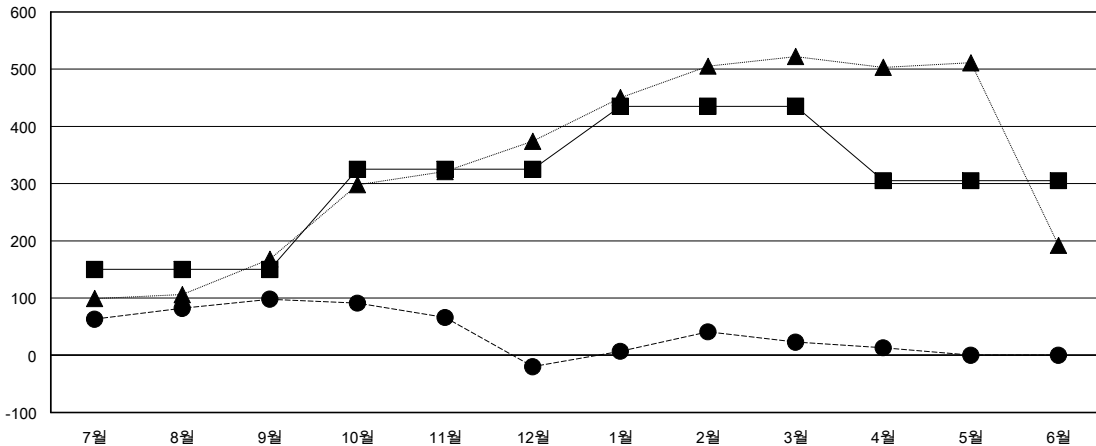
클럽			
결과- 2016-2017			
사분기	신생클럽 목표	신생클럽	해산된 클럽
7월/8월/9월	2	0	0
10월/11월/12월	1	0	1
1월/2월/3월	0	0	1
4월/5월/6월	0	0	0

회원 1인당			
결과- 2016-2017			
사분기	신입회원 순증가 목표(재입 및 전출입 제외)	실제 신입회원 증감 수(재입 및 전출입 제외)	실제 퇴회 회원 수(전출입 포함)
7월/8월/9월	150	280	182
10월/11월/12월	175	60	178
1월/2월/3월	110	135	92
4월/5월/6월	-130	23	33

목표 및 누적 신생클럽 수



목표 및 누적 회원수



해산된 클럽: 2	1명 이상의 신입회원을 등록한 84 CLUBS OF 92	성별 분포
퇴회회원		남성 2,388 (70.28%)
작고 8		여성 1,010 (29.72%)
클럽해산 32	누적 회원 데이터를 확인하시려면 여기에 클릭하십시오.	가족 단위 회원 총수 466
기타 445		회비 절반을 지불하는 가족회원 269
합계 485		